

Instrukcja montażu koszy zlewowych

1. Uwagi przed montażem

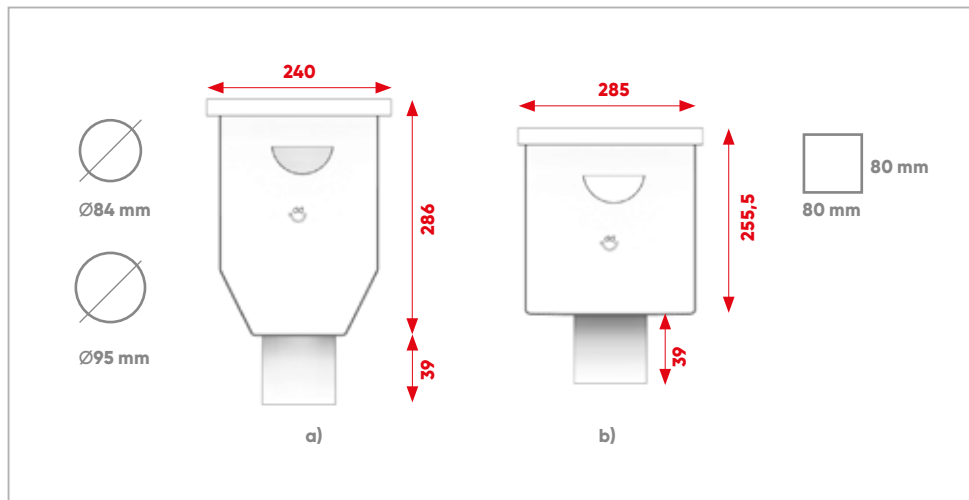
- 1.1. Kosze zlewowe Galeco występują w trzech różnych modelach dedykowanych do połączenia z pionami spustowymi systemów STAL - okrągłe wyjście kosza o średnicy 90 lub 100 mm oraz STAL² - kwadratowe wyjście kosza o wymiarach 80x80 mm (**rys. 1**).
- 1.2. Elementów nie należy montować w temperaturze poniżej 5°C.
- 1.3. Elementy należy przechowywać w oryginalnych opakowaniach zbiorczych do momentu montażu.
- 1.4. Elementy powinny być składowane w miejscach niezawilgoconych. Folię ochronną należy usunąć z koszy nie później niż 3 miesiące od daty zakupu.
- 1.5. Elementy należy docinać nożycami do blachy. Podczas cięcia elementów stalowych nie należy korzystać z narzędzi wysokoobrotowych ponieważ wysoka temperatura powstająca podczas cięcia i wytwarzane opiłki mogą uszkodzić powłokę ochronną blachy oraz jej rdzeń.
- 1.6. Kosze zlewowe Galeco na przedniej ścianie są wyposażone w przelew awaryjny.
- 1.7. Doszczelnienia należy wykonywać za pomocą kleju uszczelniającego z oferty Galeco.
- 1.8. Kosz zlewowy jest elementem uniwersalnym i może być stosowany jako odwodnienie grawitacyjne na

wiele sposobów. Zalecenia opisane w instrukcji dotyczą tylko najczęściej spotykanych zastosowań, tj.:

a) kosz zlewowy łączony z rurą attykową i pionami spustowymi jako odwodnienie dachu

płaskiego (**zob. część 2**).

b) kosz zlewowy stosowany jako odpowiednik leja spustowego łączący rynny dachowe z pionem spustowym (**zob. część 3**).



rys.1 a) Kosz zlewowy na rurę okrągłą Ø90, Ø100, b) kosz zlewowy na rurę kwadratową 80x80.

2. Montaż kosza zlewowego jako element odwodnienia dachu płaskiego – odprowadzenie wody z przedłużenia rury kanalizacyjnej wprowadzonej z wpustu attykowego (rys. 2):

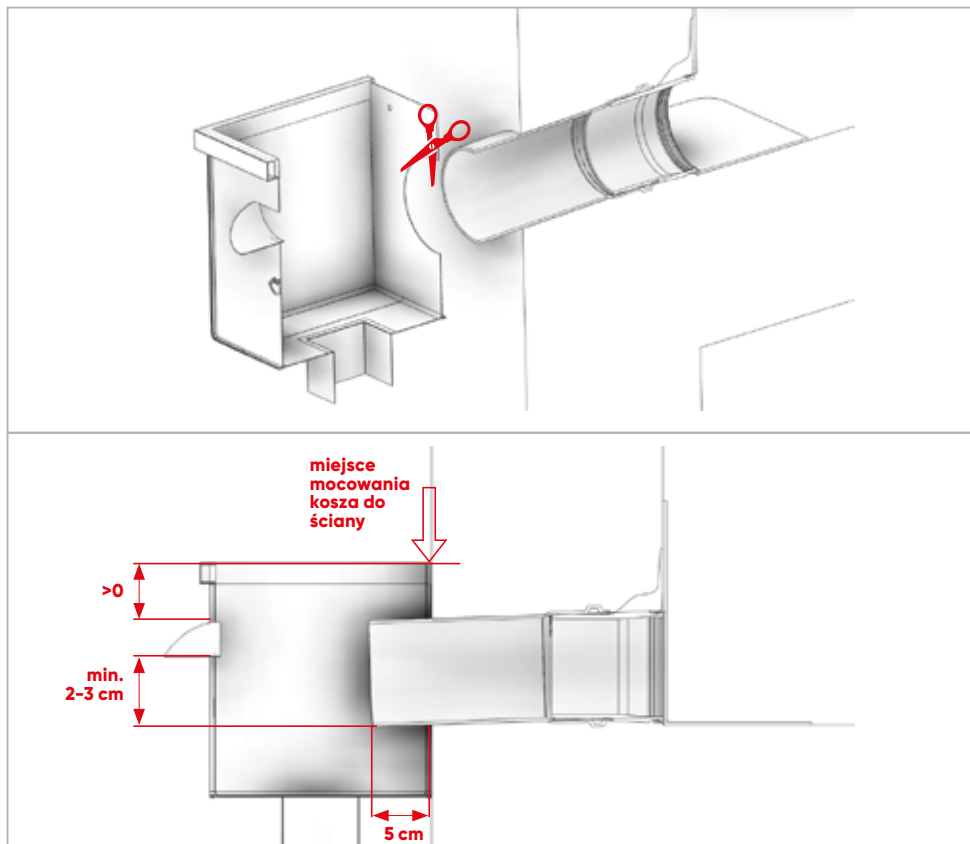
2.1. Wyznacz miejsce, w którym rura kanalizacyjna wyprowadzoną z wpustu będzie łączyć się z koszem:

W tym celu:

- wytnij w tylnej ścianie kosza otwór w kształcie dopasowanym do rury kanalizacyjnej wprowadzonej

z wpustu. Dno tak zamontowanej rury powinno znajdować się na wysokości nie mniejszej niż 2-3 cm od dna otworu przelewowego,

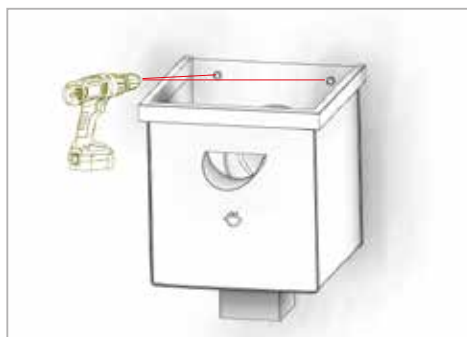
- rura kanalizacyjna, która jest przedłużeniem wpustu attykowego powinna wchodzić do kosza na głębokość co najmniej 5 cm.



rys.2 Połączenie kosza zlewowego z rurą attykową.

2.2 Wykonaj w tylnej ścianie dwa poziome otwory pod kołki montażowe. Uwaga – kołki powinny znajdować się wyżej niż przelew awaryjny (UWAGA: pamiętaj aby długość kołków były dostosowane do grubości warstwy ocieplenia). Kołki można także umieścić w wywniętym kołnierzu na szczycie kosza zlewowego (**rys. 3**).

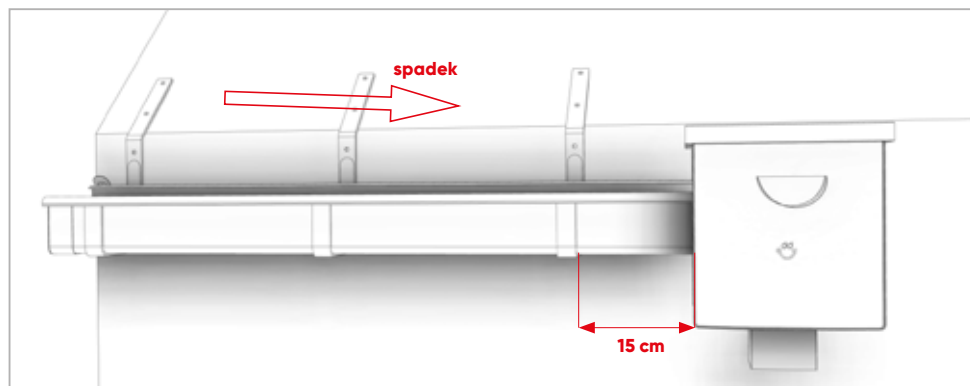
2.3 Przymocuj kosz do kołków zamontowanych w ścianie. Doszczelnij wszystkie otwory w jego tylnej ścianie przy pomocy uszczelniacza.



rys.3 Wykonanie otworów pod kołki w tylnej ścianie kosza zlewowego.

3. Montaż kosza zlewowego jako odpływu rynnowego.

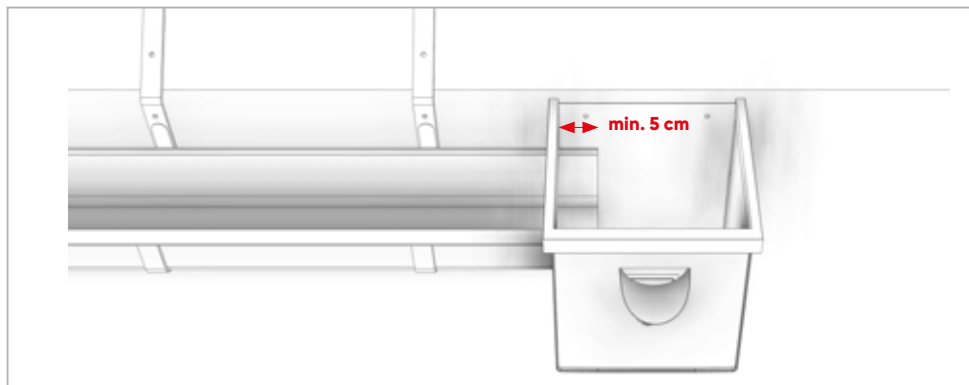
- 3.1 Przy rozmieszczaniu haków pamiętaj, że przy koszu zlewowym o funkcji leja spustowego rynien ich spadek – jeśli występuje – musi być w jego stronę. Sąsiadujące z koszem haki nie powinny być oddalone od kosza dalej niż na 15 cm (**rys. 4**).
- 3.2 W środkowej części bocznych ścianek kosza zlewowego wytnij otwory w kształcie przekroju danej rynny oraz zagnij ich krawędzie do wewnątrz zbiornika. (**rys. 5**).
- 3.3 Zamontuj kosz do ściany przy pomocy wkrętów. Uwaga: wkręty powinny zostać umieszczone w tylnej ściance kosza powyżej poziomu przelewu awaryjnego oraz rynien (**punkt 2.2**).
- 3.4 Umieść rynny w hakach i koszu zlewowym. Każda z rynien powinna wchodzić do kosza na głębokość co najmniej 5 cm (**rys. 6**).
- 3.5 Doszczelnij otwory w tylnej ściance kosza.



rys.4 Kosz zlewowy pełniący funkcję leja spustowego.



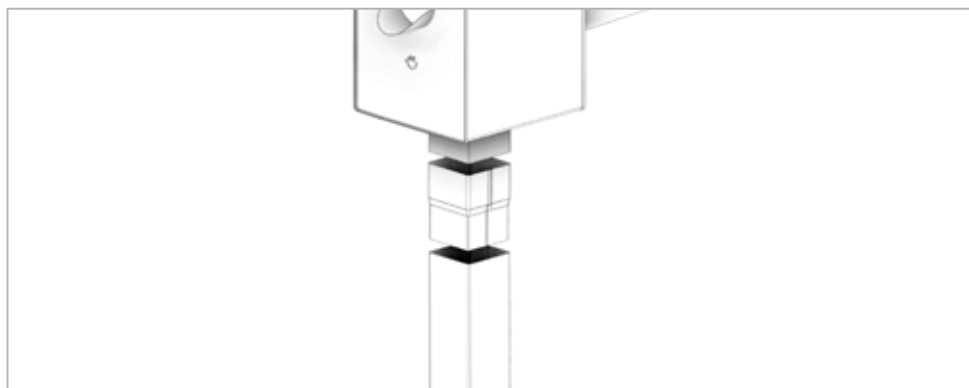
rys.5 Wykonanie otworu w bocznej ścianie kosza zlewowego w kształcie rynny.



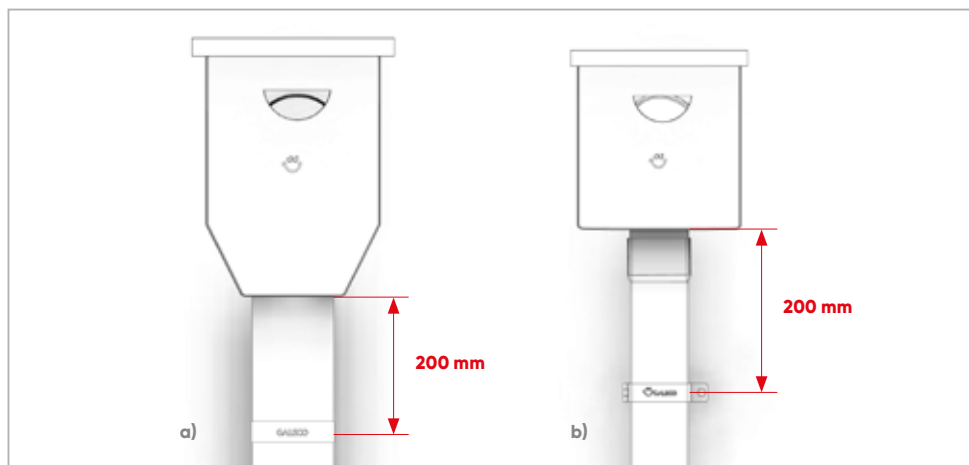
rys.6 Umieszczenie rynny w koszu zlewowym.

4. Połączenie kosza z rurą spustową:

- 4.1 W systemie STAL² kosz zlewowy należy łączyć z rurą spustową za pomocą mufy (**rys. 7**). W przypadku koszy zlewowanych z okrągłym wyjściem zezwala się na łączenie bezpośrednio – bez wykorzystania mufy.
- 4.2 Pierwsza obejma rury spustowej powinna być przymocowana do rury blisko kosza zlewowego, tak by znajdowała się max. 20 cm od dna kosza zlewowego (**rys. 8**).
- 4.3 Zamocuj dyble w elewacji używając długości dopasowanej do grubości ocieplenia budynku zachowując między nimi odstęp max 1,8 m.
- 4.4 Na dyble nakręć obejmy.
- 4.5 W obejmach umieść rury spustowe łącząc je za pomocą mufy.
- 4.6 Skręć obejmy na rurze nie ściskając ich zbyt mocno.



rys.7 Połączenie kosza zlewowego systemu STAL² z rurą spustową za pomocą mufy.



rys.8 Połączenie pionu spustowego do ściany a) system STAL, b) system STAL².

5. Zakończenie należy wykonać w dowolny sposób lecz zgodny z instrukcją montażu pionów spustowych.

Galeco Sp. z o.o.

ul. Uśmiechu 1
32-083 Balice k/Krakowa

galeco@galeco.pl
www.galeco.pl