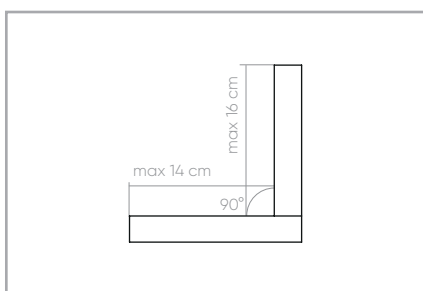


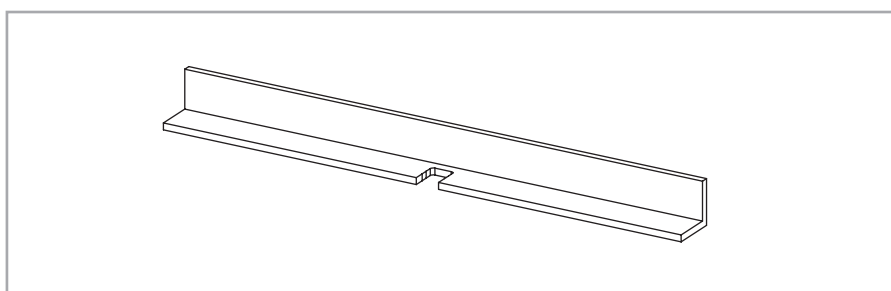
# SYSTEM BEZ OKAPOWY GALECO

# Instrukcja montażu odpływu w systemie BEZOKAPOWYM

1. Z płyt MFP lub OSB o grubości co najmniej 25 mm i zabezpieczonych przeciwwilgociowo wykonaj poziomą podstawę pod pas podrynnowy oraz przymocuj ją do deski czołowej na całej długości poziomu rynnowego. Szerokość utworzonej półki nie może być większa niż 140 mm + grubość deski czołowej. (rys. 1)
2. Ustal miejsce przejścia pionu spustowego przez pas podrynnowy i podstawę. **Posługując się przymiarem wytnij otwór w podstawie.**

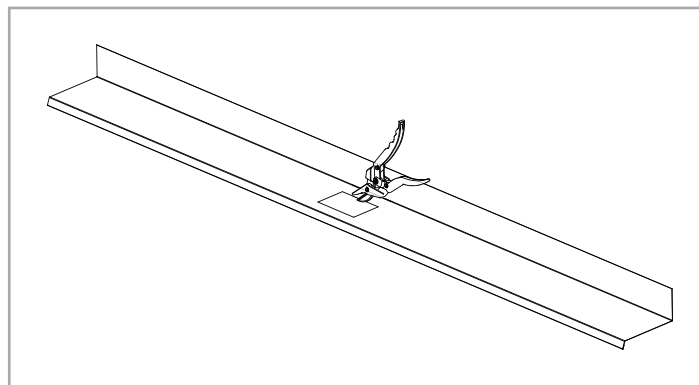


rys. 1



rys. 2

3. Ustal położenie i rozmiar otworu w pasie podrynnowym posługując się pryzmiarem. Uwaga – wyznaczone miejsce pod otwór powinno znajdować się w odległości co najmniej 20 cm od bocznej krawędzi pasa. Wytnij otwór nożycami, a jego brzegi wywiń w górę tak, aby woda z pasa nie dostawała się do ocieplenia.



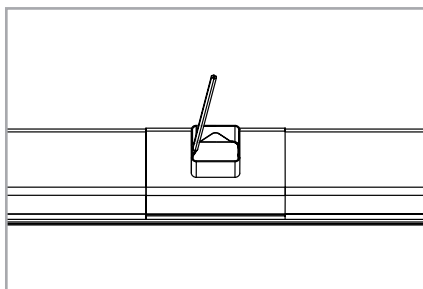
rys. 3

- \* **W przypadku kiedy na ociepleniu zastosowana będzie dodatkowa okładzina lub ściana będzie wykonana w technologii trójwarstwowej, zamiast mufy należy zastosować w zależności od sytuacji odsadzkę lub kolano.**

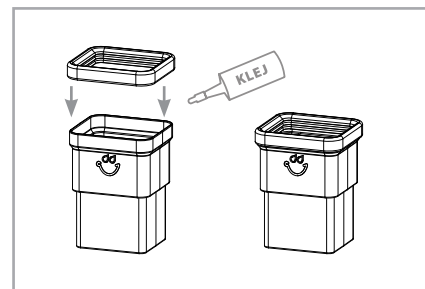
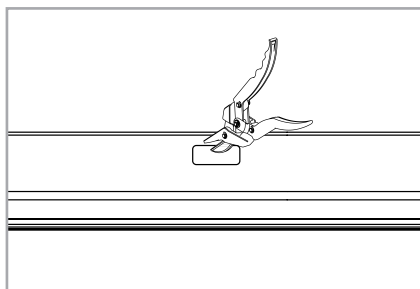
4 **Zalecany sposób montażu\* – odpływ mocowany na pełnej rynnie:**

- 4a. Przygotowanie otworu 80x70 mm w rynnie. W celu wykonania otworu, przyłóż odpływ do rynny, odrysuj kształt, a następnie wytnij otwór nożycami do blachy. Brzegi otworu wywiń w kierunku spływu wody.

- 4b. Na mufę wklej uszczelkę korzystając z dołączonego kleju cyjanoakrylowego.



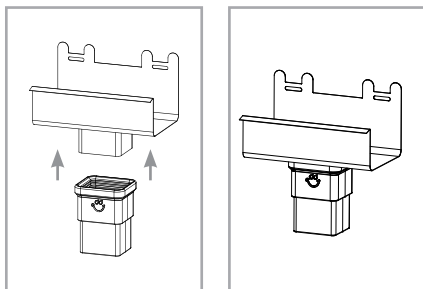
rys. 4a



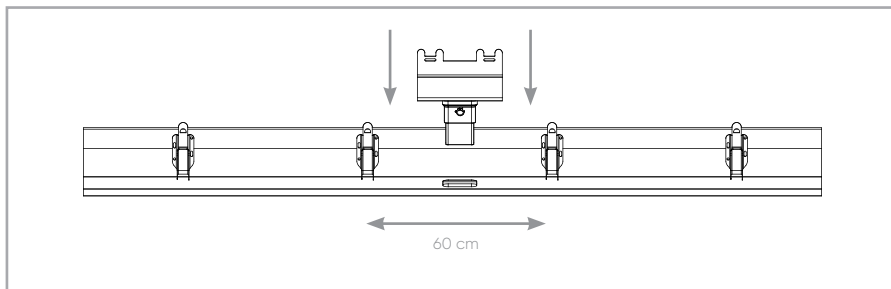
rys. 4b

- 4c. Zwilż uszczelkę ciepłą wodą lub środkiem poślizgowym i nałóż mufę na króciec odpływu – upewnij się, że uszczelka mufy się nie podwinęła i przylega równo do jego dna.

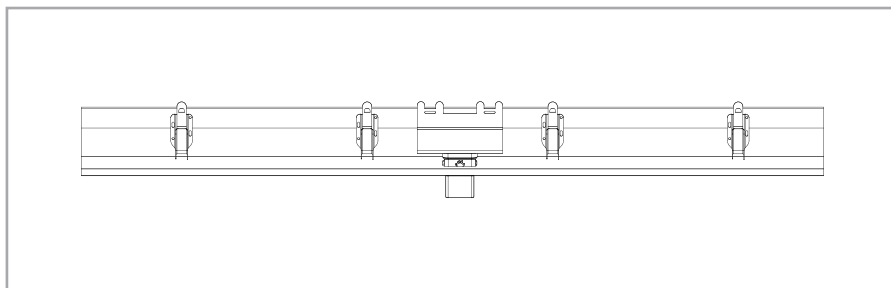
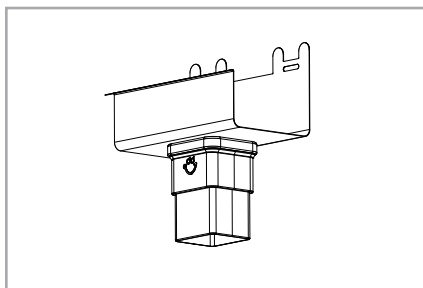
- 4d. Haki w miejscu montażu odpływu rozmieść w odległości maksymalnie 60 cm od siebie i w równych odstępach od leja. Odpływ z mufą umieść w otworze pasa podrynnowego.



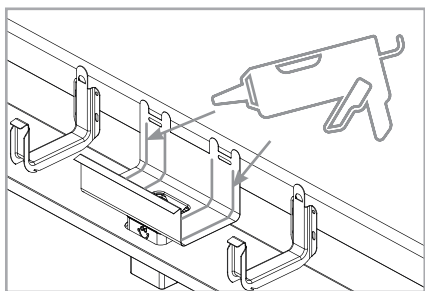
rys. 4c



rys. 4d

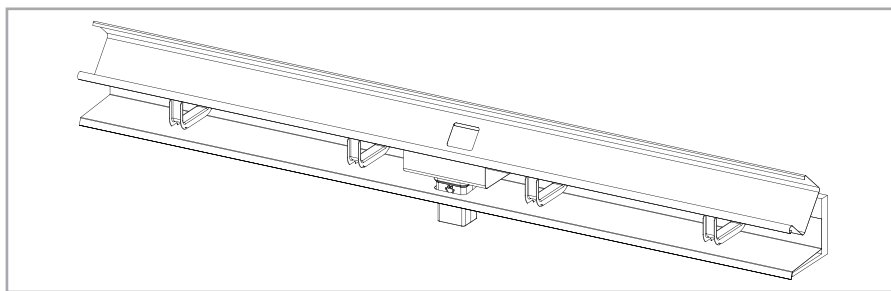


4e. Wnętrze odpływu pokryj co najmniej dwoma paskami kleju uszczelniającego z oferty Galeco.



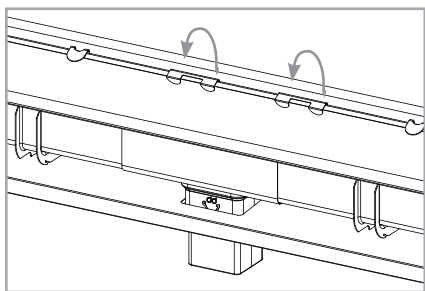
rys. 4e

4f. Włóż rynnę w haki i odpływ.



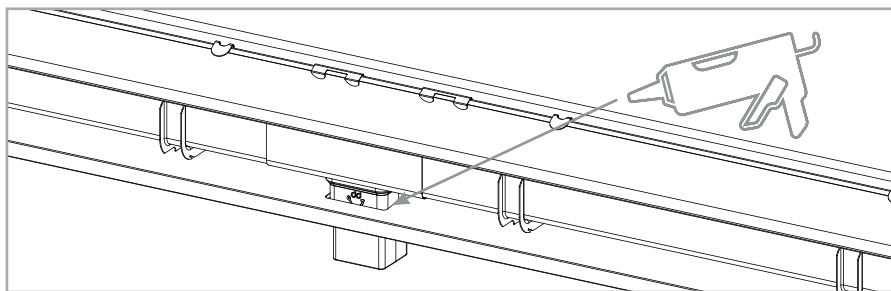
rys. 4f

4g. Dognij tylne listki montażowe odpływu i upewnij się, że rynna ściśle do niego przylega.



rys. 4g

4h. Na koniec uszczelnij miejsce przejścia mufy przez pas podrynnowy za pomocą zalecanego przez Galeco kleju polimerowego. W odpływie umieść koszyczek na liście.



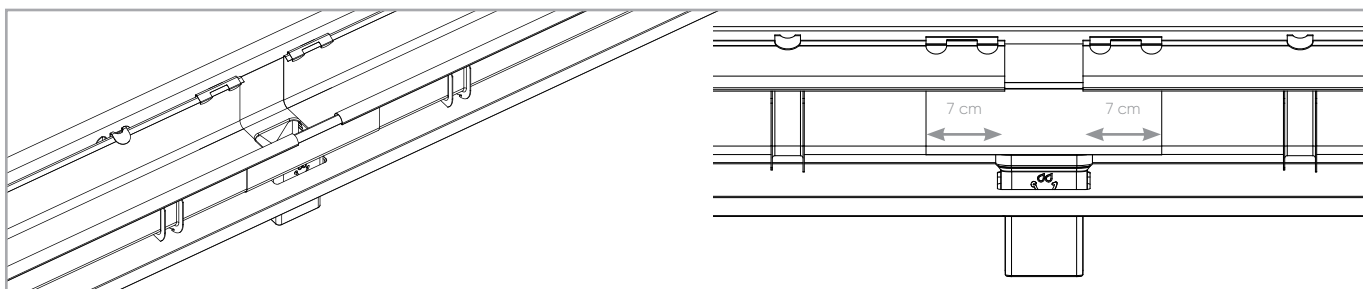
rys. 4h

\* **Alternatywnie, odpływ możesz montować również na połączeniu dwóch rynien, bez wycinania otworu w rynnie, zachowując pozostałe kroki montażu**

#### Przy tej metodzie montażu pamiętaj:

- odcinek rynny włożonej w odpływ powinien mieć 7 cm długości (**rys. 4i**)
- wewnątrz odpływu należy pokryć dwoma paskami kleju uszczelniającego z oferty Galeco
- na hakach należy zastosować maskownice doczołowe

- przy montażu odpływu łączącego rynny w pozycji skrajnej (przy zakończeniu poziomu rynnowego) końcowa rynna powinna mieć długość co najmniej 1 metra oraz być umieszczona w min. dwóch hakach doczołowych
- końce rynien zbiegające się w odpływie powinny być umieszczone równo względem siebie oraz na tej samej wysokości. Odchylenia rynien na odpływie mogą doprowadzić do powstania nieszczelności połączenia



rys. 4i

# Galeco Sp. z o.o.

ul. Uśmiechu 1  
32-083 Balice k/Krakowa

[galeco@galeco.pl](mailto:galeco@galeco.pl)  
[www.galeco.pl](http://www.galeco.pl)