

SYSTEM DACHY PŁASKIE GALECO

Instrukcja montażu Wpust dachowy attykowy

1. Informacje ogólne

Podczas instalacji elementów systemu odwodnienia dachów płaskich należy uwzględnić wymagania zamieszczone w poniższych normach:

EN 12056, EN 752, DIN 1986-100, DIN 18531, DIN 18195, DIN 18234.

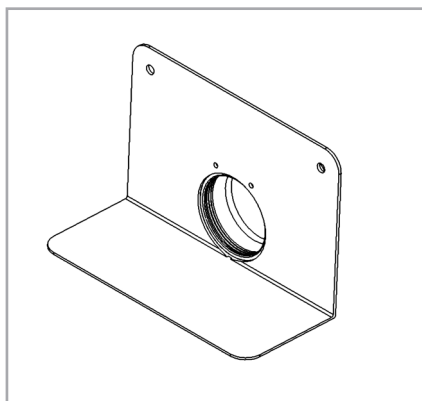
W normach tych zamieszczono wymagania dotyczące następujących kwestii:

- Wpusty dachowe muszą być zainstalowane w najniższym punkcie dachu płaskiego.
- W podkonstrukcjach wykonywanych ze stalowej blachy falistej, otwory o średnicy do 300 mm muszą być wzmocnione za pomocą płaskiej blachy wzmacniającej.
- Korpusy główne wpustów dachowych należy przymocować do podkonstrukcji.
- Wpusty dachowe nie mogą być instalowane podczas

wylewania żelbetowej płyty dachowej. Po wstępnym związaniu betonu w żelbetowej płycie dachowej należy wywiercić otwór o odpowiedniej średnicy i zamontować wpusty dachowe zgodnie z instrukcją montażu i obowiązującymi normami.

- Wpusty dachowe muszą być łatwo dostępne, aby ułatwić wykonywanie prac konserwacyjnych.
- Jeśli jest to wymagane, wpusty dachowe i rury spustowe z którymi są one łączone muszą zostać zabezpieczone przed kondensacją pary wodnej.
- Obsługę techniczną wpustów dachowych należy wykonywać co najmniej dwa razy w roku. Podczas wykonywania prac konserwacyjnych należy uzupełnić wszystkie brakujące elementy i sprawdzić stan wszystkich połączeń (w tym połączeń śrubowych).

2. Informacje techniczne



rys. 1

Zastosowanie

Do grawitacyjnego systemu odprowadzenia wody deszczowej

Materiał korpusu:

Poliuretan

Właściwości ogólne

• Korpus odporny na wysokie temperatury

Rozmiar

DN	DN/OD
70	75
100	110

• Do bezpośredniego łączenia z rurami z PP lub PVC

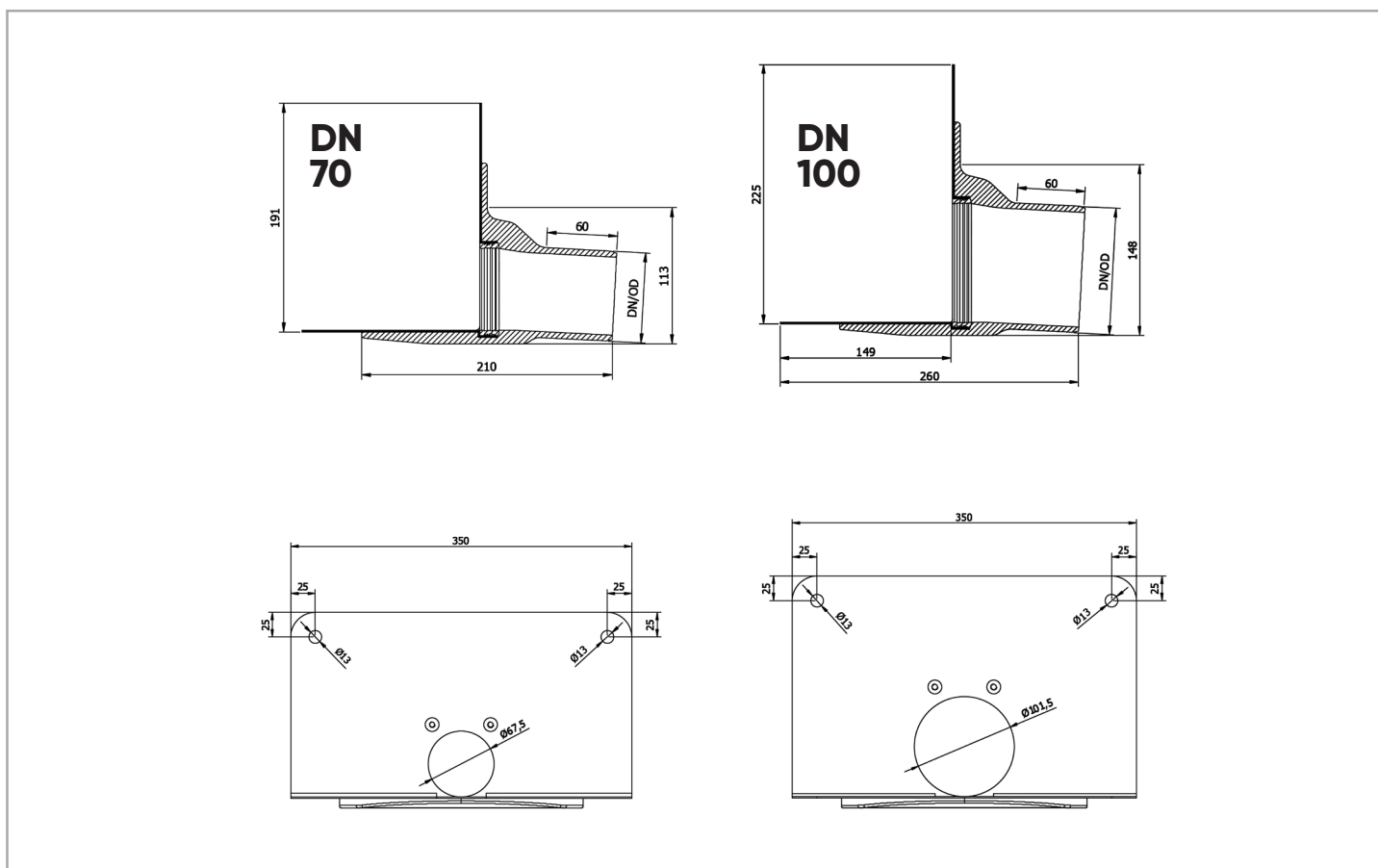
• Minimalna nośność H 1,5 = 1,5 kN

• Wymiary oczek w kratce ochronnej min. 6 mm, maks. 15 mm

• Odporność na długotrwałe działanie temperatury w zakresie od - 20 °C do 80 °C

• Śrubowe mocowanie kratki ochronnej*

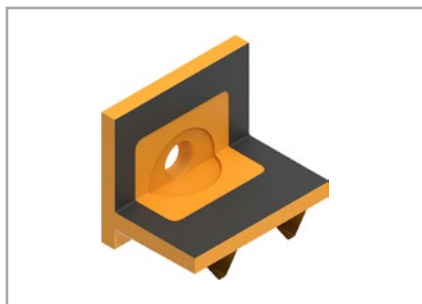
3. Rysunki



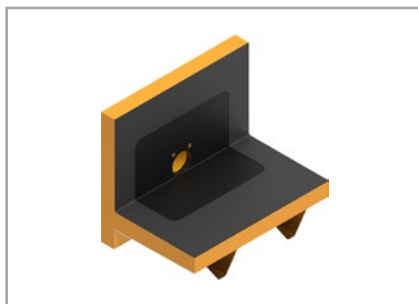
rys. 2

* kratka sprzedawana osobno, śruby montażowe dołączone do wpustu

4. Instrukcja montażu



rys. 3



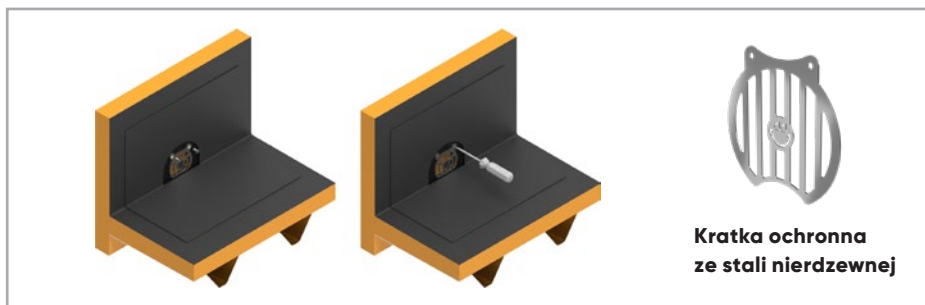
rys. 4



rys. 5



rys. 6



rys. 7

Kratka ochronna
ze stali nierdzewnej

- 4.1 Zaznaczyć zgodnie z projektem na powierzchni dachu położenie otworu pod wpust dachowy (Ø 140 mm / Ø 170 mm). W izolacji termicznej należy wyciąć otwór dopasowany do kształtu wpustu. **(rys. 3)**
- 4.2 Włożyć wpust w otwór. **(rys. 4)**
- 4.3 Przymocować wpust mechanicznie. **(rys. 5)**
- 4.4 Materiał hydroizolacyjny dachu przymocować do kołnierza wpustu za pomocą kleju lub przez zgrzanie

- (należy postępować zgodnie z instrukcją montażu dostarczoną przez producenta hydroizolacji). Upewnić się, że wlot wpustu dachowego i otwory śrubowe zostały ustawione w sposób prawidłowy. **(rys. 6)**
- 4.5 Do prawidłowego montażu wpustu należy dopasować go w kratkę ze stali nierdzewnej z oferty Galeco.
- 4.6 Ustawić kratkę ochronną w położeniu docelowym. Wkręcić śruby. **(rys. 7)**

Galeco Sp. z o.o.

ul. Uśmiechu 1
32-083 Balice k/Krakowa

galeco@galeco.pl
www.galeco.pl