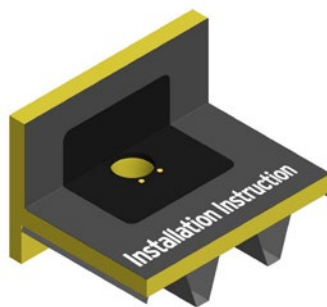


SYSTEM DACHY PŁASKIE GALECO

Instrukcja montażu Wpust dachowy przyścienny



1. Informacje ogólne

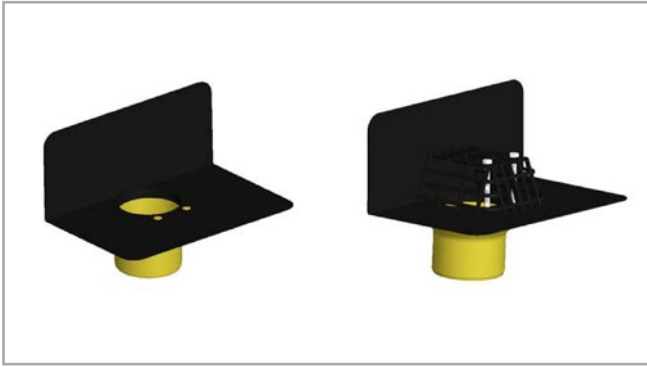
Podczas instalacji elementów systemu odwodnienia dachów płaskich należy uwzględnić wymagania zamieszczone w poniższych normach:

- EN 12056, EN 752, DIN 1986-100, DIN 18531, DIN 18195, DIN 18234
- Wpusty dachowe muszą być zainstalowane w najniższym punkcie dachu płaskiego.
- W podkonstrukcjach wykonywanych ze stalowej blachy falistej, otwory o średnicy do 300 mm muszą być wzmocnione za pomocą płaskiej blachy wzmacniającej.
- Korpusy główne wpustów dachowych należy przymocować do podkonstrukcji.
- Należy zwrócić uwagę, aby nadbudowa wpustu została osadzona na powierzchni dachu w sposób równomierny.
- Wpusty dachowe nie mogą być instalowane podczas

wylewania żelbetowej płyty dachowej. Po wstępnym związaniu betonu w żelbetowej płycie dachowej należy wywiercić otwór o odpowiedniej średnicy i zamontować wpusty dachowe zgodnie z instrukcją montażu i obowiązującymi normami.

- Wpusty dachowe muszą być łatwo dostępne, aby ułatwić wykonywanie prac konserwacyjnych.
- Jeśli jest to wymagane, wpusty dachowe i rury spustowe z którymi są one łączone muszą zostać zabezpieczone w celu przeciwdziałania penetracji w głąb dachu skondensowanej pary wodnej.
- Przeglądy konserwacyjne wpustów dachowych należy wykonywać co najmniej dwa razy w roku. Podczas wykonywania prac konserwacyjnych należy uzupełnić wszystkie brakujące elementy i sprawdzić stan wszystkich połączeń (w tym połączeń śrubowych).

2. Informacje techniczne



Zastosowanie

Dla głównych i awaryjnych systemów grawitacyjnego odprowadzania wody deszczowej z dachów płaskich

Materiał korpusu:

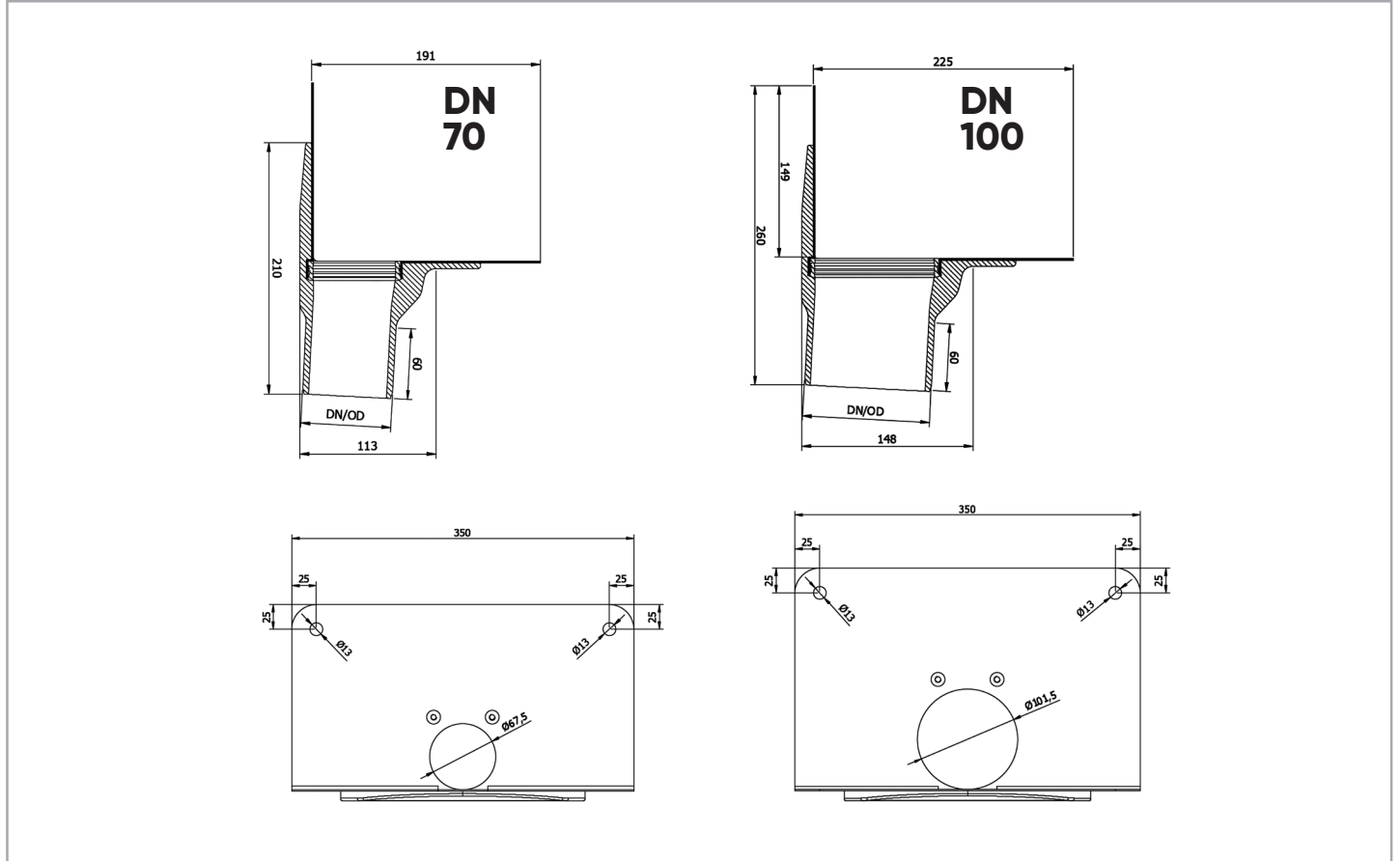
Poliuretan

Rozmiar		
DN	DN/OD	Core Hole
70	75	Ø140
100	110	Ø170

Właściwości ogólne

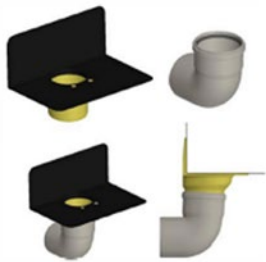
- odporność na długotrwałe działanie temperatury w zakresie od -20 do 80°C
- do bezpośredniego łączenia z rurami PVC i PP
- minimalna nośność kratki H1,5 = 1,5 kN
- otwory w kratce od 6mm do 15 mm

3. Rysunki



4. Instrukcja montażu

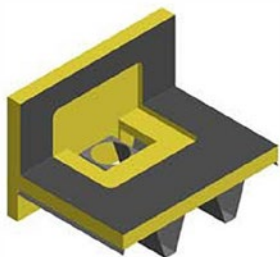
1



Przed montażem połącz szczelnie wpust przyścienny z kolankiem PVC (rozmiar 75 lub 110).

Rury o średnicy 110 dostępne są na stronie Galeco.

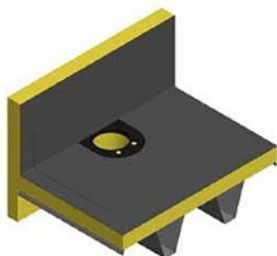
2



Zaznacz pozycję na odpływ i kolanko na dachu zgodnie z projektem.

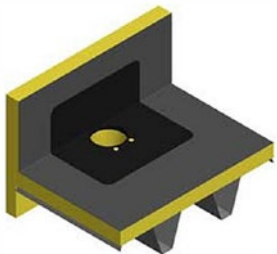
Wytnij ocieplenie tak by bez przeszkód osadzić wpust. Puste miejsca uzupełnij materiałem dociepleniowym by nie dopuścić do tworzenia się mostków termicznych.

3



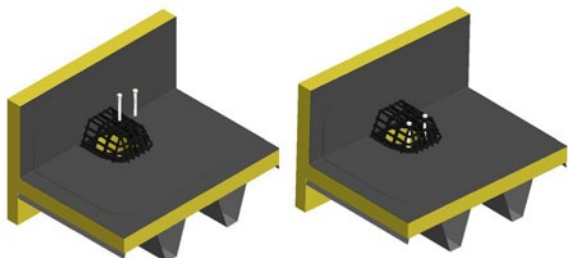
Zamontuj wpust mechanicznie do podłoża.

4



Materiał hydroizolacyjny dachu przymocuj do kołnierza wpustu za pomocą kleju lub poprzez zgrzewanie (zalecane jest by postępować zgodnie z instrukcją montażu dostarczoną przez producenta hydroizolacji).

5



Ustaw koszyczek na liście tak by otwory montażowe licowały się z otworami. Przykręć koszyczek śrubami z siłą 5 Nm używając wkrętarki lub klucza dynamometrycznego.

Galeco Sp. z o.o.

ul. Uśmiechu 1
32-083 Balice k/Krakowa

galeco@galeco.pl
www.galeco.pl